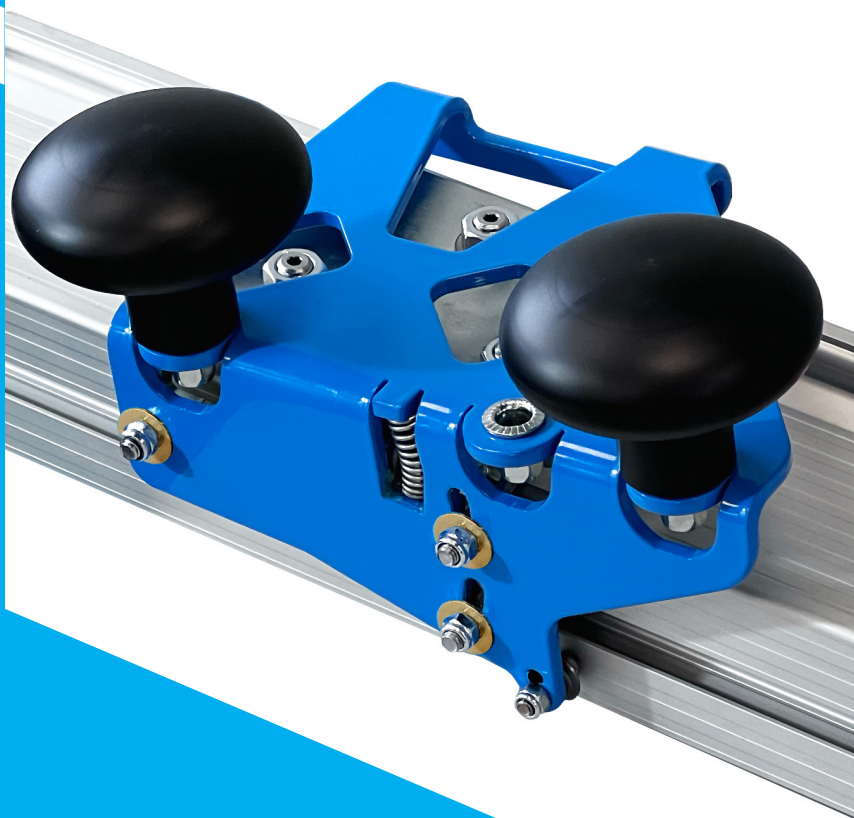


СИСТЕМА РЕЗКИ ПЛИТКИ КРУПНОГО
ФОРМАТА С ШИНОЙ 332 см / 161 см

LX-3320

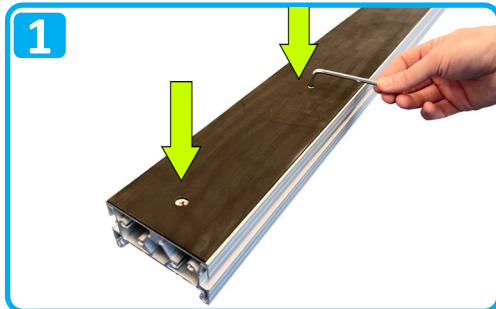
LX-1610



WANDERL

СБОРКА

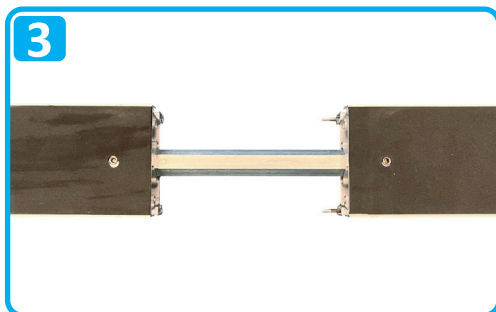
www.fortezzo.ru



Ослабьте винты на направляющих.



Вставьте стальной шестигранник в одну направляющую до середины его длины. Зафиксируйте шестигранник винтами.



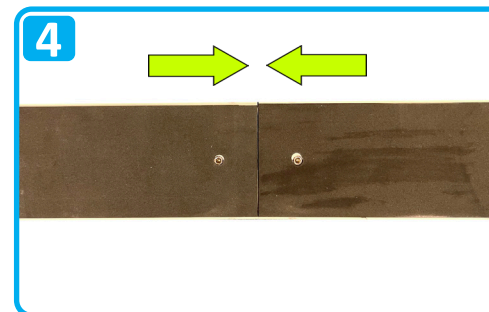
Соедините две направляющие.

Система ручной резки Wandeli LUX-CUT предназначена для резки крупноформатной плитки ручным способом. Система состоит из двух направляющих, выполненных из экструдированного алюминиевого профиля и каретки с режущим роликом.

На каретке есть два отверстия для установки роликов различных диаметров. Посадочные отверстия с резьбой М4 и М5.

В стандартную комплектацию системы входят:

- 1) Направляющая (LX-3320 - 2 шт. / LX-1610 - 1 шт.)
- 2) Соединитель направляющих (1 шт.)
- 3) Каретка (1 шт.)
- 4) Присоски (3 шт.)
- 5) Плитколоматель (1 шт.)
- 6) Шестигранный ключ (1 шт.)
- 7) Сумка для направляющих (1 шт.)
- 8) Сумка для аксессуаров (1 шт.)



Состыкуйте две направляющие максимально ровно. Затяните винты для фиксации шестигранника на обеих направляющих. Сборка направляющей завершена.

РАБОТА НА РАБОЧЕЙ ПОВЕРХНОСТИ

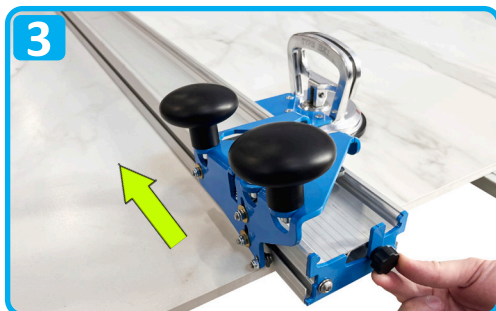
www.fortezzo.ru



1 Используйте прямую и твердую рабочую поверхность (например рабочий стол Wandeli).



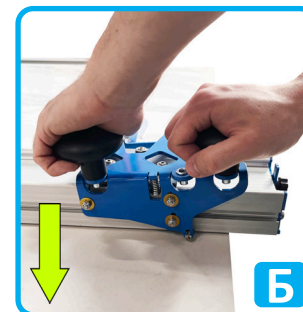
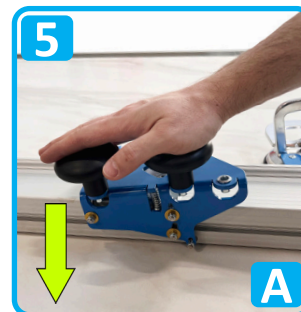
2 Вставьте присоски в направляющую.



3 Вставьте каретку и поднимите концевой упор. Он предохраняет каретку от вылета при резке.

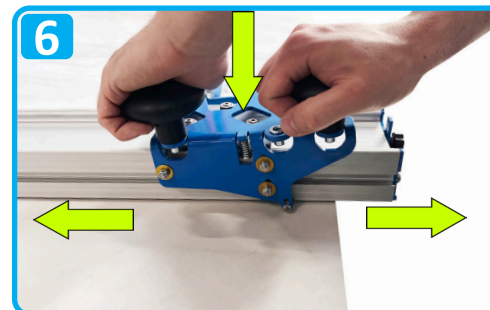


4 Зафиксируйте присоски на плитке, надавив на них для максимального контакта.



Позиция «А» для деликатного реза.

Позиция «Б» для более глубокого реза по твердой плитке (керамогранита).



6 Произведите надрез плитки назад на 3 см, затем сделайте надрез по всей длине плитки.



7 Переместите плитку с надрезом на удобное место для надлома. С помощью плитколомателя произведите надлом плитки примерно на 15/30 см с каждой стороны.

При работе с плиткой толщиной более 7 мм рекомендуем использовать усиленные плитколоматели, предназначенные для работы с плиткой от 7 мм и более.

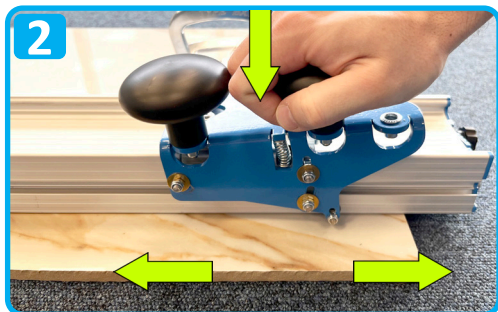
Ознакомьтесь с подробной информацией о станках, узнать об особенностях оборудования, посмотреть сравнительные тесты вы можете на нашем YouTube-канале.



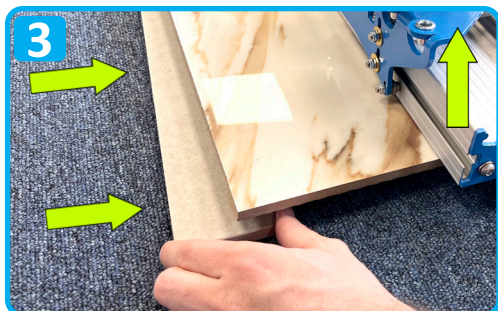
YouTube



Зафиксируйте присоски на плитке, надавив на них для максимального контакта.



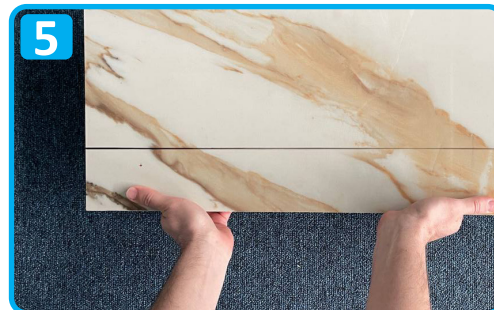
Произведите надрез плитки назад на 3 см, затем сделайте надрез по всей длине плитки.



БЕЗ ОТСОЕДИНЕНИЯ ПРИСОСОК приподнимите направляющую и вставьте подкладку под плитку по всей длине плитки.



С помощью плитколомателя произведите надлом плитки примерно на 2 см с каждой стороны.



Нажмите **осторожно** вниз по отрезанному куску плитки по всей ее длине.

ЗАМЕНА РЕЖУЩЕГО РОЛИКА



На каретке предусмотрены два отверстия для крепления режущих роликов различных типоразмеров.



Для установки на каретку подходят ролики следующих типоразмеров:

- 1) D22 d5 мм (установочный винт M5)
- 2) D12 d4 мм (установочный винт M4)



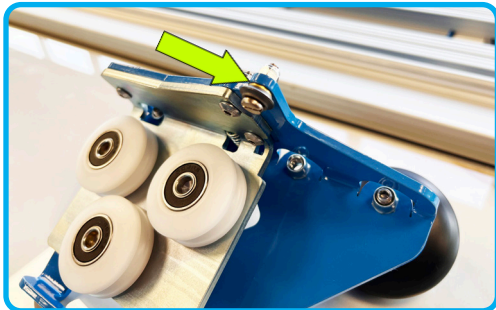
Ознакомьтесь с подробной информацией о станках, узнать об особенностях оборудования, посмотреть сравнительные тесты вы можете на нашем YouTube-канале.



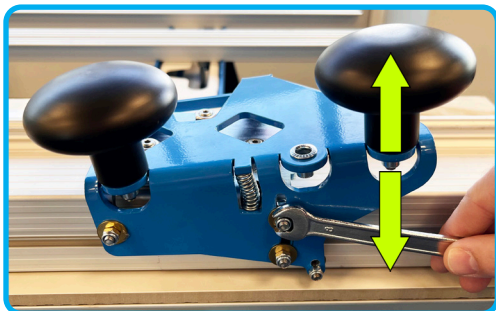
YouTube

ТЕХНИЧЕСКОЕ ОБСЛУЖИВАНИЕ

www.fortezzo.ru



Держите ролики в чистоте. Смазывайте и проверяйте винт крепления алмазного резца. Резец должен иметь минимально возможный зазор, но при этом свободно вращаться вокруг своей оси.



Проверяйте боковой зазор каретки. При необходимости отрегулируйте (затяните) указанные гайки для правильного перемещения каретки. Каретка должна двигаться без рывков. Так же проверяйте натяжение роликов. Каретка не должна иметь люфтов при передвижении.

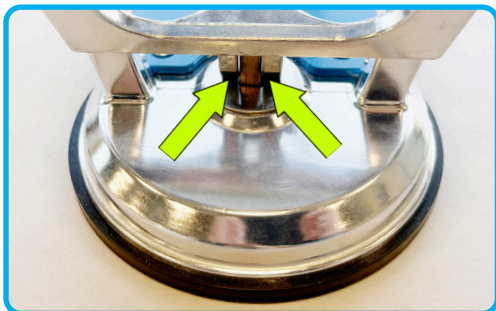


ДО ЧИСТКИ



ПОСЛЕ ЧИСТКИ

Очищайте пазы роликов от грязи и налета. Так же периодически очищайте части направляющих, по которым ходят ролики.



Смазывайте указанные места на присоске для лучшей работы механизма фиксации.

FORTEZZO SERVICE - сервис компании ООО «Фортеццо» официального импортера продукции под маркой «Wandeli» в Российской Федерации.

Мы осуществляем:

- Сервисное и гарантийное обслуживание.
- Информационную и техническую поддержку.
- Обратную связь между клиентами и заводом изготовителем.
- Продажу запасных частей и аксессуаров.

Гарантийные обязательства не распространяются на материалы и детали считающимися расходуемыми в процессе эксплуатации и не являются составными частями системы. В том числе следующие детали и изделия: крепеж, алмазный ролик.

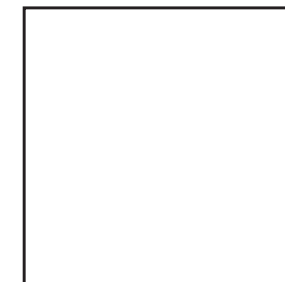
Адреса и телефоны авторизованных сервисных центров (АСЦ) Fortezzo вы можете узнать на нашем сайте по адресу: www.fortezzo.ru

По всем вопросам вы можете обратиться в представительство компании Fortezzo в г. Санкт-Петербург: 8 (800) 707-04-35

Команда Fortezzo устанавливает гарантийный срок на продукцию «Wandeli» **24 месяца**. Гарантия исчисляется с даты продажи, при условии соблюдения правил эксплуатации.

МОДЕЛЬ _____
СЕРИЙНЫЙ НОМЕР _____
НАИМЕНОВАНИЕ ПРОДАВЦА _____

При обращении в сервис обязательно заполняйте поля выше.



место для печати

ООО «ФОРТЕЦЦО»

ИНН 7805741847
ОГРН 1197847020964
www.fortezzo.ru

Горячая линия (консультации и вопросы): 8 800 707-04-35 (sale@fortezzo.com)
Горячая линия технической поддержки: 8 800 707-45-04 (service@fortezzo.com)

Ознакомьтесь с подробной информацией о станках, узнать об особенностях оборудования, посмотреть сравнительные тесты вы можете на нашем YouTube-канале.



Присоединяйтесь к нам в социальных сетях
Заходите на наш сайт



FORTEZZO
Алмазное оборудование